

JASDAQ上場トップインタビュー 会社説明資料

2006年6月23日上場

エヌアイシ・オートテック株式会社

<http://www.nic-inc.co.jp/>

代表取締役社長 西川浩司



証券コード:5742

会社の概要



- 会社名 エヌアイシ・オートテック株式会社
- 設立年月日 昭和46年5月17日
- 代表社名 代表取締役社長 西川 浩司
- 本社所在地 富山県富山市清水元町7-8
- 東京本社 東京都江東区有明3-1-25
有明フロンティアビルB棟 11F
- 従業員数 157名うち正社員121名(平成18年3月末現在)
- 事業内容
 - ① アルミ構造材「ALFA FRAME® SYSTEM」の製造販売
 - ② アルファフレームシステムを使用したFA装置、
クリーンブース、構造物の製造販売
 - ③ 富山県を地盤とした地域密着型工業生産財商社



生産・開発・販売拠点



- 流杉工場(富山市)
装置部門の設計・製作 ISO9001認証取得



- 立山工場(中新川郡立山町)
アルファフレームの切断、集荷工場
ISO14001認証取得

- 商事部門(富山市)



- 東京本社(東京都)

- 関西作業場(大阪府)
アルファフレーム関西

沿革



1920

1960

1970

1980

1990

2000

当社を存続会社として(株)クレトを吸収合併 **2002年4月** ●

ニック・セイコー・マイスナーヴウルスト社を解散し、同社のクリーン
関連事業を移管し、クリーンブースの製造・販売を開始 **2001年3月** ●

セイコー電子工業(株)、マイスナー・ヴウルスト社と共に **1997年12月** ●
ニック・セイコー・マイスナーヴウルスト社を設立し、クリーン関連事業を開始

東京都千代田区平河町に東京支店(現・東京本社)を開設 **1993年2月** ●



● **1988年5月** アルミ構造材「ALFA FRAME ® SYSTEM」を商品化し、
アルファフレームの製造及び販売を開始

● **1986年4月** 産業用アルミフレーム「アルファフレーム」を開発

● **1971年5月** 富山県富山市にキュノ・トヤマセールスを設立し、搬送装置及び
周辺装置の設計・製造を開始

<設立後>

<設立前>

● **1970年10月** クレト商会を(株)クレトに商号変更

● **1960年3月** 西川鑪製作所をクレト商会に商号変更

● **1927年4月** 鑪(やすり)の製造及び加工を事業目的として、富山県富山市に西川鑪製作所を設立



3つの事業部門



機械要素部品の生産から高度な装置製造・販売までの一貫体制

1. アルファフレーム部門



ボルトだけで構造体を組立てることができるフレキシブルなアルミ構造材
「ALFA FRAME® SYSTEM」
の製造販売

2. 装置部門

アルファフレームシステムを使用したFA装置、クリーンブース、構造物の製造販売



3. 商事部門

富山県を地盤とした
地域密着型工業生産財商社



アルファフレーム部門(1)



- 強度解析とアルミ押出し技術が生み出す品質
- 総合システムとしての高い完成度

アルファフレーム **ALFA FRAME[®] SYSTEM**

- ① 環境にやさしいリサイクル性
- ② 軽く強く美しいフレーム
- ③ 急な設計変更や増設に対応
- ④ 豊富な製品ラインナップ
- ⑤ 幅広い分野に対応



230種類を超えるアルミフレーム製品

知的財産権： 特許権 34件 意匠権 70件 (平成18年3月31日現在)

アルファフレーム部門(2)



■ 専門CAD設計陣による設計支援サービスで 広範な業界での用途を提供

エレクトロニクス

DVD・携帯電話
PDP・TFT液晶ディスプレイ



自動車

PL対応のマシンツール用
パーテーション



半導体

超微細化半導体用
クリーンブース



製薬・食品 箱詰ライン



公共施設・病院 メディカルワゴン



専用フレーム

公園などに設置する街灯のボディー
直交ロボットのマインフレーム
エアシリンダーのボディー
コンベアフレーム、コンプレッサー部品

装置部門(1)



- 洗浄装置(FA装置) 部品製造工程において、切削切粉等の削りかすを除去

■ 当社独自の洗浄方式

ボックス式洗浄機



標準カップ式洗浄機



NEW

「ALFA FRAME® SYSTEM」を基本部材として使用することにより、製造の効率化や短納期化が可能

自動車分野をはじめ電子、電子部品、家電メーカーなど幅広い業種に納入

装置部門(2)



● 検査装置(FA装置)

部品製造工程において、寸法、重量、形状、機能等を検査



● 搬送・梱包装置(FA装置)

部品製造工程において、材料の供給、機械間搬送、完成品をストック



● アルミ構造物

機械のカバー、機械の付属設備等

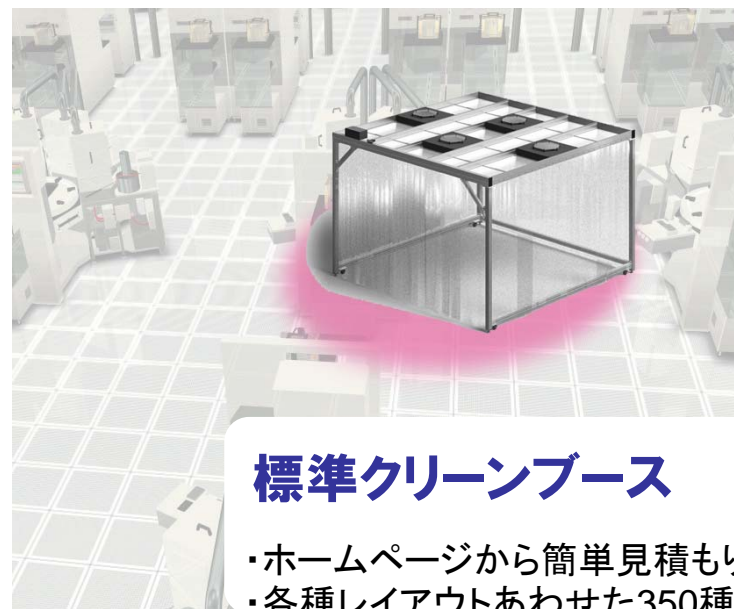


装置部門(3)



- **クリーンブース** 電子、精密部品の製造工程等で、局所をクリーン化

カスタムクリーンブース



標準クリーンブース

- ・ホームページから簡単見積もり
- ・各種レイアウトあわせた350種以上のバリエーション

「ALFA FRAME® SYSTEM」を基本部材として使用することにより、製造の効率化や短納期化が可能

電子部品、家電メーカー、精密機械分野など幅広い業種に納入

● 工場等の機械設備

- 切削加工等の工作機械、自動化・省力化に必要な搬送の機械装置等
- 自動車部品メーカーへの売上比率が高い



● 消耗品



工業用砥石



工具・ツール



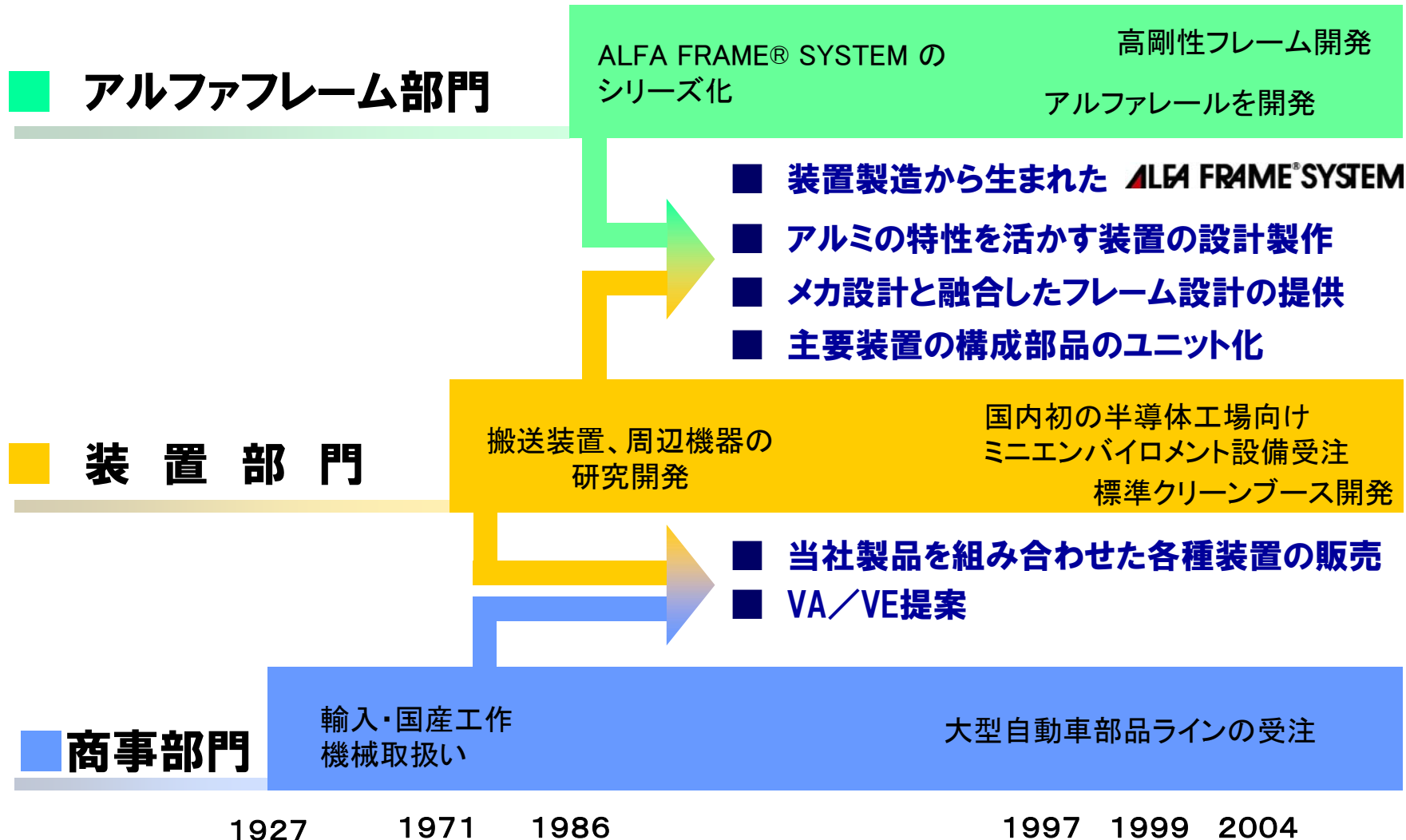
油脂類

富山県内の地域密着型商社として、リピート受注が多く、安定した消耗品ビジネス

当社ビジネスの優位性



■ シナジーを活かした総合力



- 装置製造から生まれた **ALFA FRAME® SYSTEM**
- アルミの特性を活かす装置の設計製作
- メカ設計と融合したフレーム設計の提供
- 主要装置の構成部品のユニット化

- 当社製品を組み合わせた各種装置の販売
- VA/VE提案

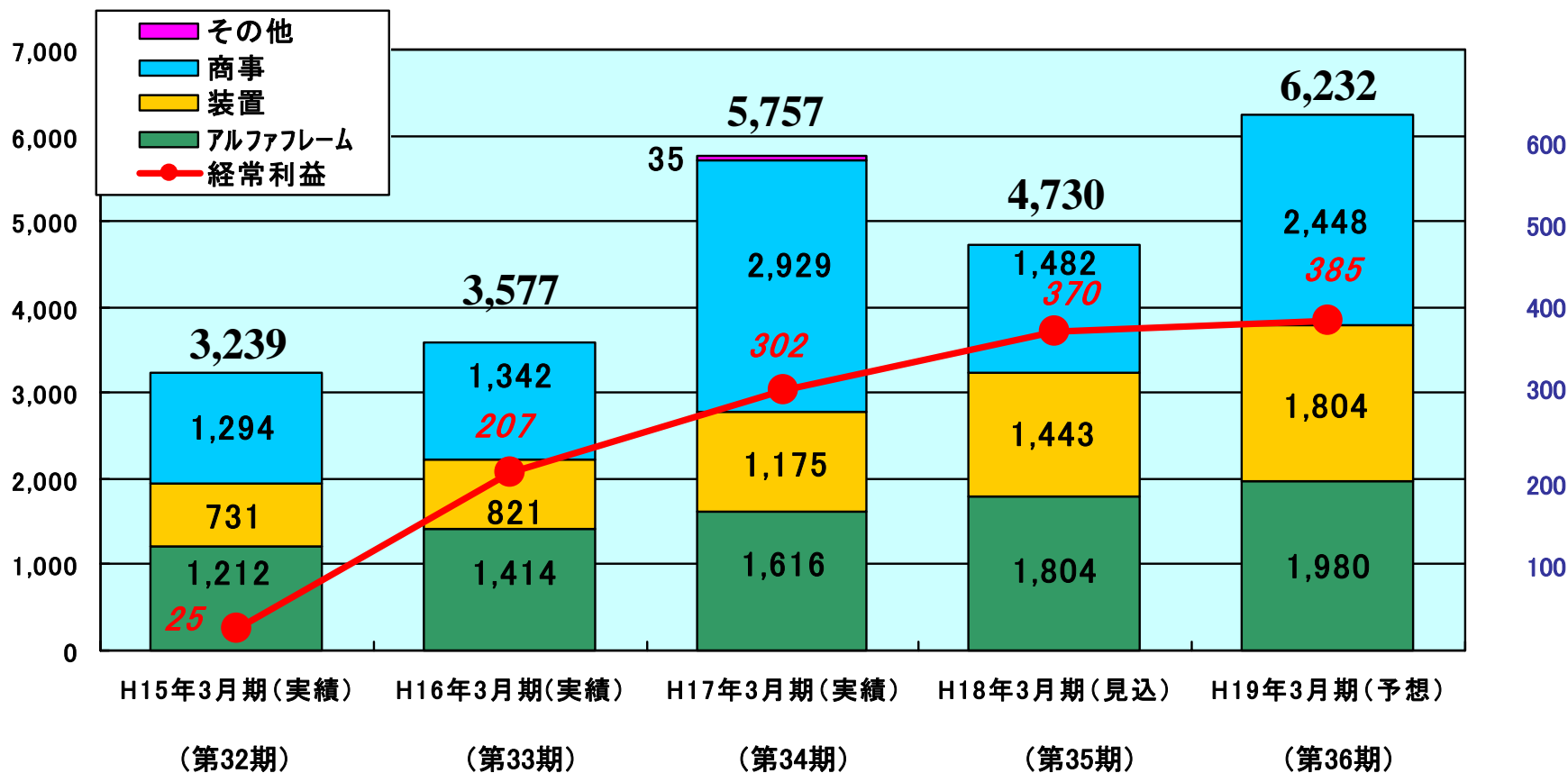
利益計画(売上高及び経常利益の推移)



売上高
単位:百万円



経常利益
単位:百万円



事業環境

- ◆ 国内外における自動車関連事業の高水準な設備投資
- ◆ FPD業界の技術革新と旺盛な設備投資などエレクトロニクス業界の活況
- ◆ 先端技術の微細化に伴うクリーン関連製品への注目度増大
- ◆ 鉄からアルミへの代替促進などアルミフレーム市場の拡大
- ◆ 人材不足による生産設備の自動化、省力化の更なる進行
- ◆ 企業活動の変革とスピートアップ

当社の競争力




アルファ フレーム 部門

- アルミ構造部材の国内でのパイオニア的存在
- 設計ノウハウを活かした設計支援などの質の高いサービスの提供
- 新製品開発力
- システムとして完成された豊富なフレーム、アクセサリ類製品

装置 部門

- 幅広い業界で利用される要素技術の蓄積
- 特定の業界や取引先に過度に依存しない取引構造
- 当社技術力を評価するリーディングカンパニーを固定客に持つ

- 
- 各部門が相互にシナジー効果を活かしつつ、専門的なソリューションを提供する企業
 - 常に新しい独自の技術の開発を促す技術ベンチャーの気風

開発の基本方針



開発

技術開発センターを設立し開発力をさらに強化

3部門のシナジーを活かし、早期商品化を目指した製品開発

- 標準化・汎用化
- アルファフレーム製品、アクセサリ類の改良／開発
- 装置関連技術の開発



標準カップ式洗浄機

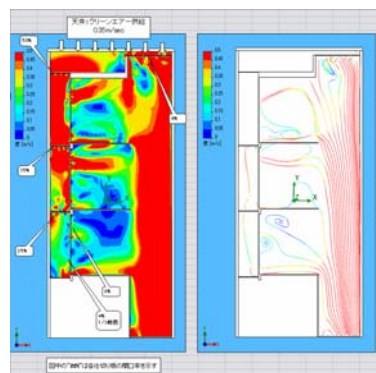
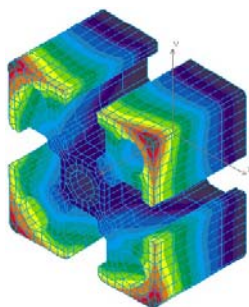


標準クリーンブース

安定的・持続的な収益力を高める研究開発

- 新素材等の基礎研究

マグネシウム合金
樹脂フレーム 等



クリーンストッカーの
気流解析



- 本資料は、当社に関する情報の提供を目的とし、当社をご理解いただくために作成されたもので、当社への投資勧誘を目的としたものではありません。
- 本資料を作成するに当たっては正確性を期すために慎重に行っておりますが、完全性を保証するものではありません。本資料中の情報によって生じた障害や損害については、当社は一切責任を負いません。
- 本資料中の業績予想並びに記載された内容は、2006年6月23日現在において一般的に認識されている経済・社会等の情勢および当社が合理的と判断した一定の前提に基づいて作成されておりますが、経営環境の変化等の事由により、予告なしに変更される可能性があります。